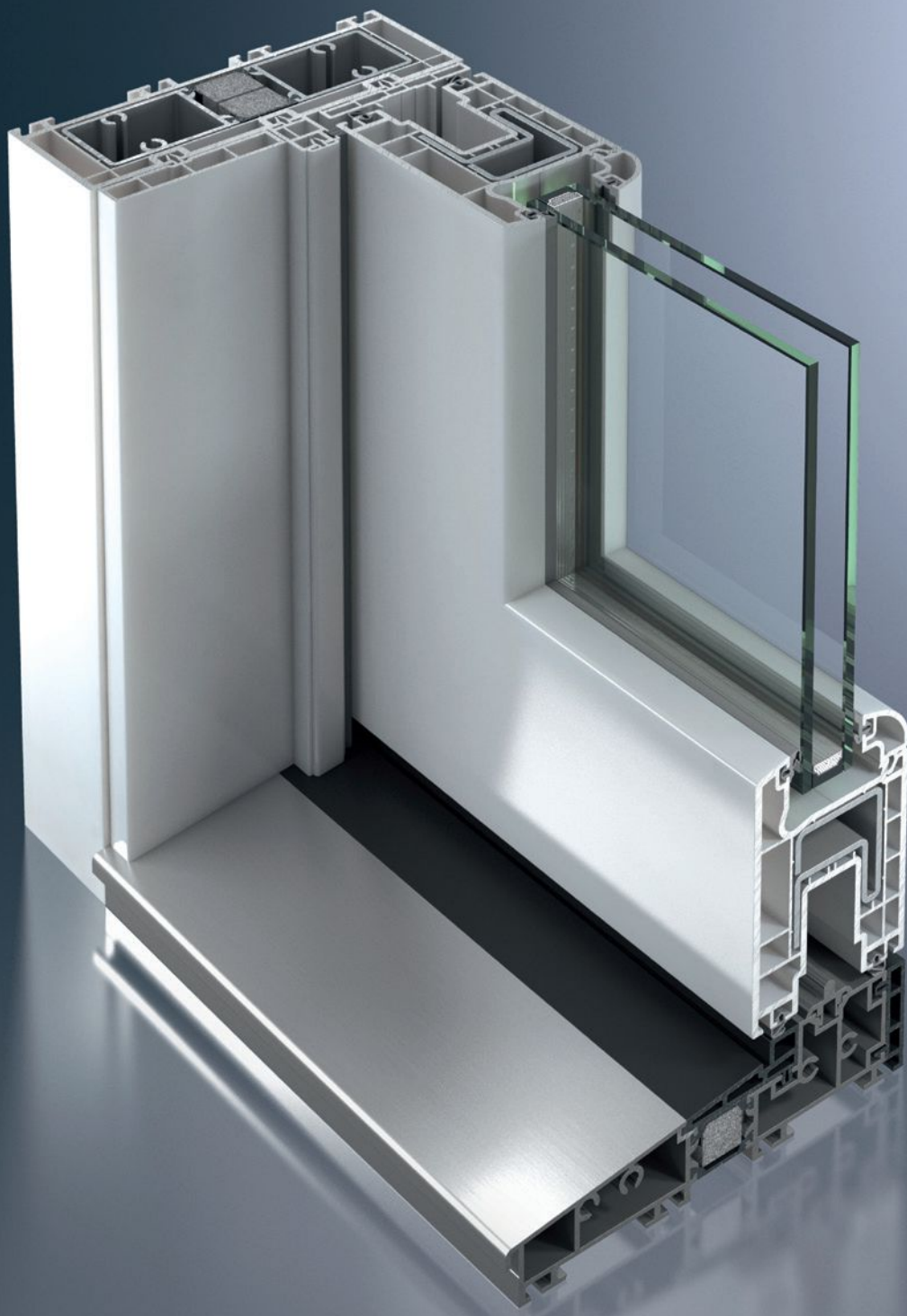


Schüco Corona CT 70 HS

van PVC-Schuifpui.nl

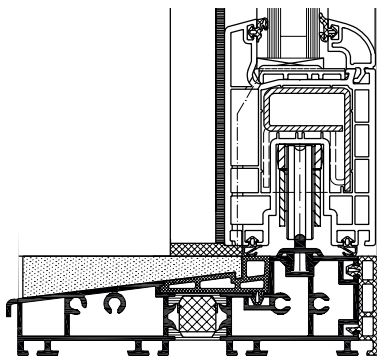
Hefschuifstelsel
Système coulissant à lever



Schüco Corona CT 70 HS

Hefschuifstelsysteem

Système coulissant à lever



Profieldoorsnede Corona CT 70 HS
Coupe de profilé Corona CT 70 HS

Eigenschappen en voordelen

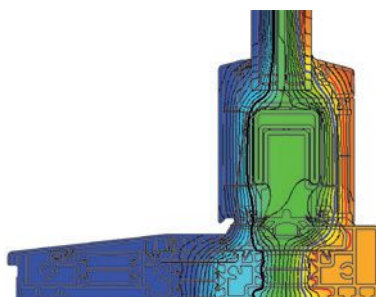
- Hefschuifstelsysteem met smalle profielen
- Inbouwdiepte van 167 mm
- Glasdikte tot 40 mm
- Bijzonder geschikt voor grote afmetingen
- Thermisch onderbroken dorpelsysteem uit geanodiseerd aluminium
- Barrièrevrije toegang
- 3 kamer profielsysteem met optimale isolatiewaarden ($U_f = 1,8 \text{ W}/(\text{m}^2\text{K})$)
- Breed kleurenpalet
- Compatibel met de afdeklíjst Top Alu

Caractéristiques et avantages

- Système coulissant à lever avec profilés étroits
- Profondeur de construction de 167 mm
- Épaisseur de vitrage jusqu'à 40 mm
- Particulièrement adapté pour la fabrication de coulissants de grandes dimensions
- Seuil en aluminium anodisé avec coupure thermique
- Seuil adapté aux personnes à mobilité réduite
- Profilés à 3 chambres offrant une bonne isolation thermique ($U_f = 1,8 \text{ W}/(\text{m}^2\text{K})$)
- Vaste choix de couleurs
- Solution compatible avec le système de capotage Top Alu

Technische specificaties / Données techniques

Test / Test	Norm / Norme	Waarde / Valeur
Thermische isolatie / Isolation thermique	DIN EN 12412-2	$U_f = 1,8 \text{ W}/(\text{m}^2\text{K})$
Geluidsisolatie / Isolation acoustique	DIN EN ISO 140-3 (max.)	$R_w = 43\text{dB}$
Inbraakwering / Anti-effraction	DIN V ENV 1627	RC 2
Slagregendichtheid / Étanchéité à l'eau	DIN EN 12208	klasse / classe 8A
Luchtdoorlaatbaarheid / Étanchéité à l'air	DIN EN 12207	klasse / classe 4
Windbelastingweerstand / Résistance au vent	DIN EN 12210	klasse / classe C1/B2



De nieuwe norm voor thermische isolatie van kunststof ramen
La nouvelle norme d'isolation thermique des fenêtres en PVC

Schüco Belgium NV/SA

www.schueco.be

Schüco Nederland BV

www.schueco.nl

SCHÜCO